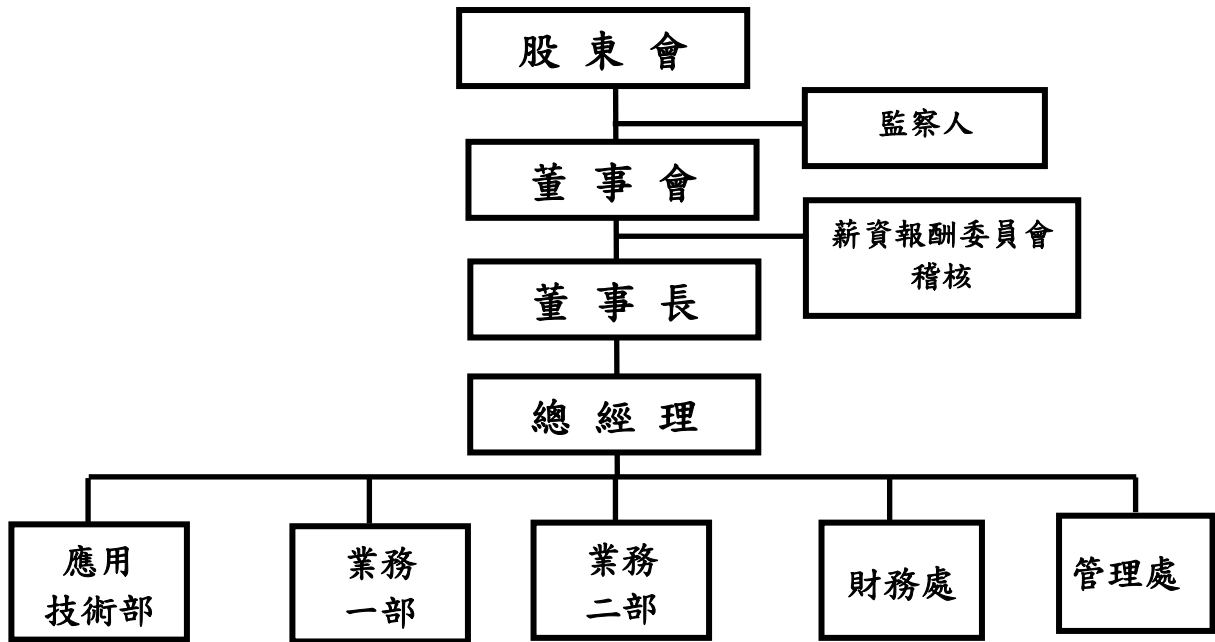


尚立股份有限公司

公司治理架構

公司治理架構(包含董事會及各功能性委員會之公司組織圖)



董事會

職稱	姓名	性別	主要經(學)歷	目前兼任本公司及其他公司之職務
董事長	簡剛民	男	國立臺灣科技大學管理學博士 國立台北大學高階經營管理碩士 明新科技大學電子工程系	尚立(香港) / 尚亞(香港) / 尚立科技(薩摩亞) / 尚亞電子科技(深圳) / 尚立(新加坡) / 尚茂智能科技/飛達投資股份有限公司董事長、安昱投資股份有限公司董事
董事	陳美玲	女	國立台北大學高階經營管理碩士 德明商專會統科 功業貿易股份有限公司	尚立股份有限公司財務長 尚茂智能科技股份有限公司監察人
董事	李秋錦	女	國立台北大學高階經營管理碩士 日本亞細亞大學經營管理學士 日本雅殿株式會社	尚立股份有限公司管理長 尚茂智能科技股份有限公司董事
董事	陳易宏	男	國立臺灣科技大學管理研究所碩士 龍華工專電子工程科	尚立股份有限公司副總經理
董事	廖良興	男	國立中興大學法商學院統計學系	尚亞電子科技(深圳)有限公司副總經理
獨立董事	鄭仁偉	男	國立台灣大學商學博士/銘傳大學企管系副教授兼系主任/台北大學、輔仁、中原、中興、長庚等大學兼任教職/台灣菸酒公司執行副總經理/所羅門公司董事/中國生產力中心輔導顧問師/台塑企業總管理處幕僚/崇越科技股份有限公司獨立監察人	國立台灣科技大學企管系教授 國立台北大學企業管理系兼任教授
獨立董事	郭莉真	女	國立台北大學企業管理博士 華夏投資股份有限公司總經理 圓山大飯店副總經理 中原大學企業管理系兼任助理教授 國立台北大學企業管理系兼任助理教授	華廣生技股份有限公司獨立董事
監察人	簡福祥	男	國立臺灣師範大學化學系 成功高中/復興高中老師	無
監察人	高明亮	男	逢甲大學企業管理學系	大同聯合會計師事務所執業會計師
監察人	張榮銘	男	美國奧克拉荷瑪(市)大學會計學碩士 中國文化大學企管系 勤業眾信聯合會計師事務所會計師 經濟部中小企業榮譽指導員	安普華會計師事務所負責人 羅傑投資有限公司董事長 艾創科技股份有限公司董事 碩正科技股份有限公司董事

薪資報酬委員會成員組成及運作之介紹

本公司已設置薪資報酬委員會。成員有三名，含兩位獨立董事。

身份別	姓名	是否具有五年以上工作經驗及下列專業資格(註1)			符合獨立性情形(註2)								兼任其他公開發行公司薪資報酬委員會成員家數	備註(註3)	
		資格(1)	資格(2)	資格(3)	1	2	3	4	5	6	7	8			
獨立董事	郭莉真	✓		✓	✓	✓	✓	✓	✓	✓	✓	✓	✓	1	是
獨立董事	鄭仁偉	✓		✓	✓	✓	✓	✓	✓	✓	✓	✓	✓	0	是
其他	吳宗成	✓		✓	✓	✓	✓	✓	✓	✓	✓	✓	✓	0	

吳宗成先生簡歷

學歷	經歷	現職
交通大學資訊工程研究所博士 中興大學應用數學研究所碩士 臺灣大學資訊工程系學士	臺灣科技大學管理學院院長 臺灣科技大學資訊管理系主任 臺灣科技大學資通安全研究與教學中心主任 中華民國資訊安全學會理事長	臺灣科技大學資訊管理系特聘教授

註 1：

資格(1)－商務、法務、財務、會計或公司業務所需相關料系之公私立大專院校講師以上。

資格(2)－法官、檢察官、律師、會計師或其他與公司業務所需之國家考試及格 領有證書之專門職業及技術人員。

資格(3)－具有商務、法務、財務、會計或公司業務所需之工作經驗。

註 2：符合獨立性情形：

(1)非為公司或其關係企業之受僱人。

(2)非公司或其關係企業之董事、監察人。但如為公司或其母公司、子公司依本法或當地國法令設置之獨立董事者，不在此限。

(3)非本人及其配偶、未成年子女或以他人名義持有公司已發行股份總額百分之一以上或持股前十名之自然人股東。

(4)非前三款所列人員之配偶、二親等以內親屬或三親等以內直系血親。

(5)非直接持有公司已發行股份總額百分之五以上法人股東之董事、監察人或受僱人，或持股前五名法人股東之董事、監察人或受僱人。

(6)非與公司有財務或業務往來之特定公司或機構之董事(理事)、監察人(監事)、經理人或持股百分之五以上股東。

(7)非為公司或其關係企業提供商務、法務、財務、會計等服務或諮詢之專業人士、獨資、合夥、公司或機構之企業主、合夥人、董事(理事)、監察人(監事)、經理人及其配偶。

(8)未有公司法第 30 條各款情事之一。

註 3：若成員身分別係為董事，請說明是否符合「股票上市或於證券商營業處所買賣公司薪資委員會設置及行使職權辦法」第 6 條第 5 項之規定。